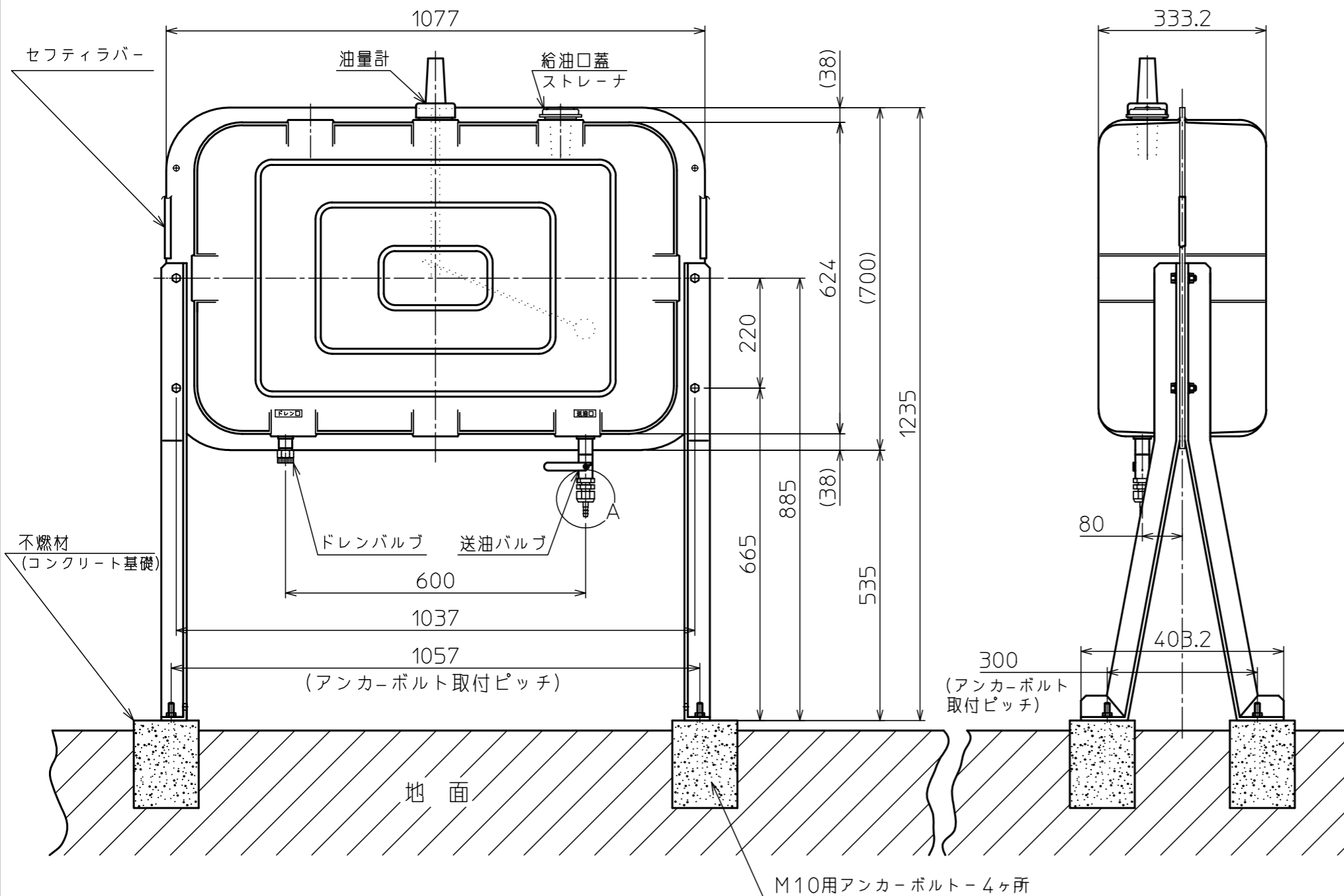


A部詳細(継手部分)



仕 様				
項 目	単 位	内 容	員 数	
使用燃料		JIS1号灯油(灯油)		
外形寸法	高 サ	mm	1235(最大)、1015(最小)	
	幅	mm	1097	
	奥行	mm	403.2	
重量	総重量	kg	188	
	空重量	kg	34	
容量	容量(貯油量)	l	164	
	タンク内容量	l	192	
	満指示内容量	l	164 $\pm$ $\frac{4}{3}$	
	空(0)指示容量	l	30.0	
	残油量	l	4.0	
タンク本体	材質		SUS430(クリア-塗装)	
	板厚	mm	t=1.6	
部品サイズ	給油口径	mm	φ45	
	送油口径	B	R1/2	
	ドレン口径	B	RC1/2	
付属品	脚	材質	SUS430(クリア-塗装)	
		板厚	mm	t=2.0
	六角ボルト	mm	M10×25(脚取付用)ステンレス	4本
	六角ナット	mm	M10用(脚取付用)ステンレス	4個
	スプリングワッシャー	mm	M10用(脚取付用)ステンレス	4個
	プレーンワッシャー	mm	M10用(脚取付用)ステンレス	8個
	油量計			1set
	ドレンバルブ	B	R1/2(OF-406)	1set
部品	送油バルブ	B	RC1/2×RC1/2(F2-13)	1set
	異径継手	B	R1/2×RC1/4	1個
	φ8フレアニップル	B	R1/4×G1/4	1個
	フレアナット	B	G1/4	1個
	送油ホースニップル			1個

注記

1. オイルタンクハ、アンカーボルトで固定スル事。

△				
△				
記号	変更内容	日付	担当	承認
品名	200角型オイルタンク(ステンレス)			
型式	SOT-200K			
第三角法	尺度	1/10	図番	(99068U) Rev. B
製図	木村 担当	検図		承認