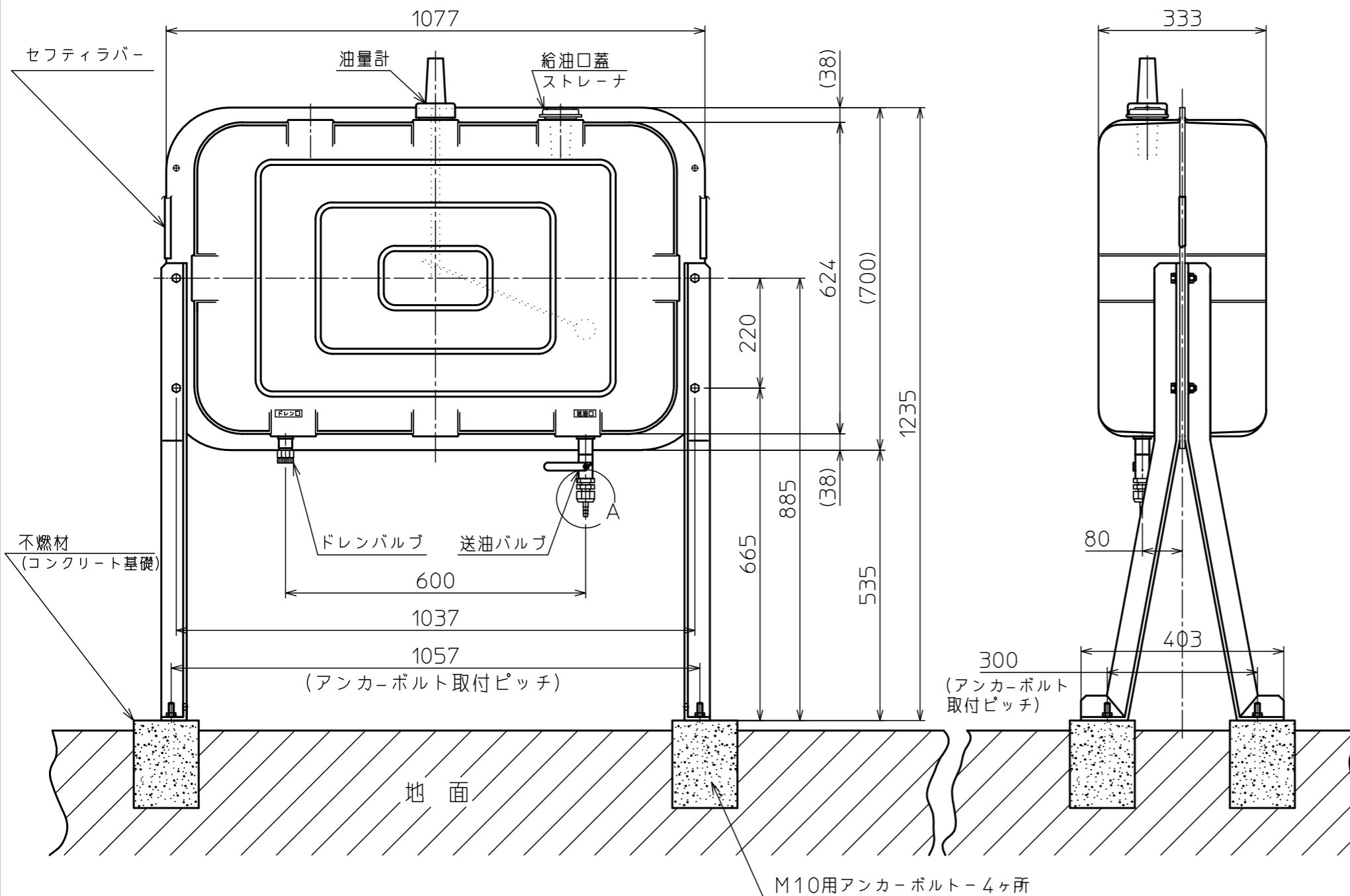


A部詳細(継手部分)



仕様					
項目	単位	内容	員数		
使用燃料		JIS1号灯油(灯油)			
外形寸法	高さ	mm	1235(最大)、1015(最小)		
	幅	mm	1097		
	奥行	mm	403.2		
重量	総重量	kg	188		
	空重量	kg	34		
容量	容量(貯油量)	l	164		
	タンク内容積	l	192		
	満指示内容量	l	164 \pm $\frac{4}{3}$		
	空(0)指示容量	l	30.0		
	残油量	l	4.0		
タンク本体	材質		EGC 10/30		
	板厚	mm	t=1.6		
	外観塗装		粉体塗装 色調: ホワイト-艶有		
部品サイズ	給油口径	mm	φ45		
	送油口径	B	R1/2		
	ドレン口径	B	RC1/2		
付属	脚	材質	SPCC	R側2本	
		板厚	mm	t=2.3	L側2本
		外観塗装	粉体塗装 色調: ブラック-艶有		
部品	六角ボルト	mm	M10×25(脚取付用)	4本	
	六角ナット	mm	M10用(脚取付用)	4個	
	スプリングワッシャー	mm	M10用(脚取付用)	4個	
	プレーンワッシャー	mm	M10用(脚取付用)	8個	
	油量計			1set	
	ドレンバルブ	B	R1/2(OF-406)	1set	
	送油バルブ	B	RC1/2×RC1/2(F2-13)	1set	
	異径継手	B	R1/2×RC1/4	1個	
φ8フレアニップル	B	R1/4×G1/4	1個		
フレアナット	B	G1/4	1個		
送油ホースニップル			1個		

注記

1. オイルタンクハ、アンカーボルトで固定スル事。

記号	変更内容	日付	担当	承認
品名	200角型オイルタンク(塗装)			
型式	OT-200K			
第三角法	尺度	1/10	図番	(99069U) Rev. C
製図	木村 担当	検図		承認

東洋アルチタイト産業株式会社